

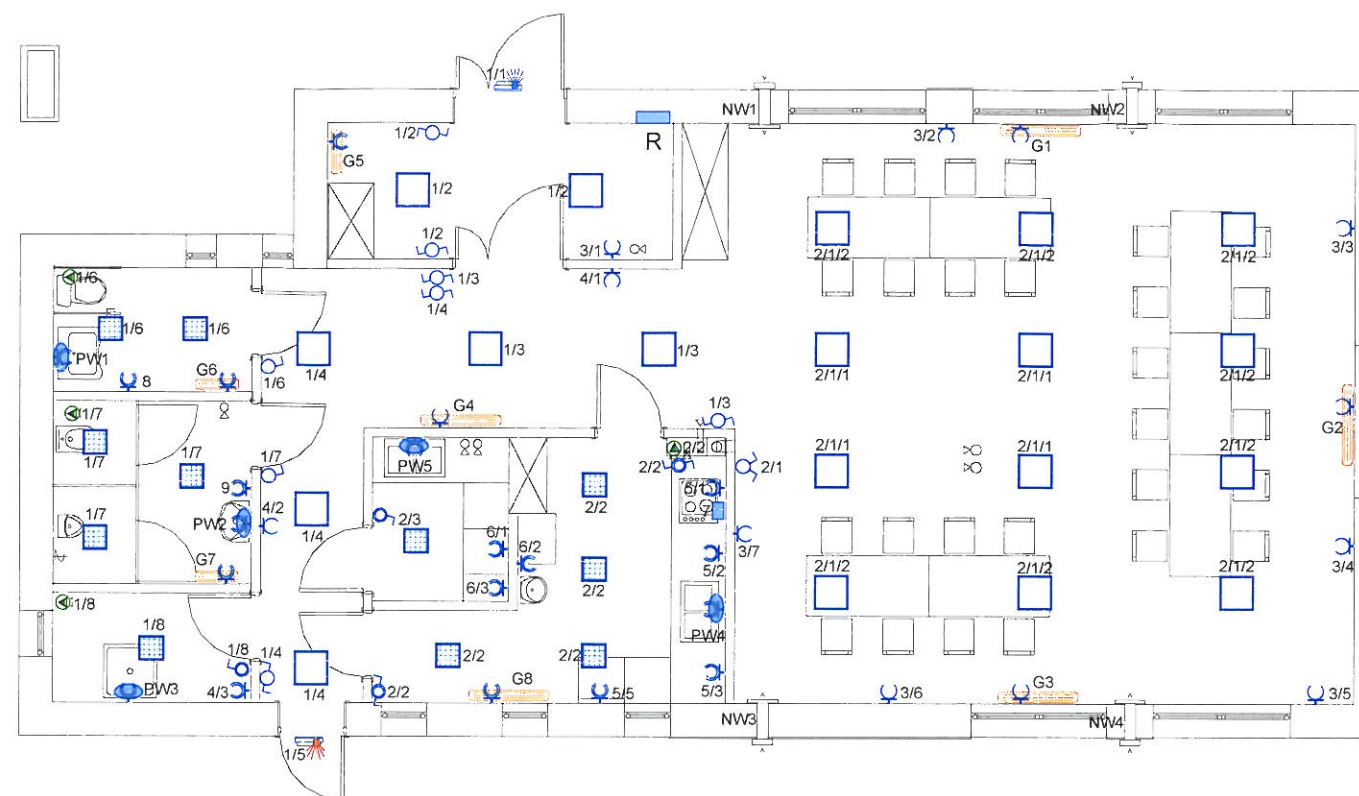
Zestawienie mocy grzejników:

G1 - 2000 W
 G2 - 2000 W
 G3 - 2000 W
 G4 - 2000 W
 G5 - 1500 W
 G6 - 1000 W
 G7 - 1000 W
 G8 - 1500 W

Łącznie: **13.000 W**

Zestawienie mocy podgrzewaczy wody:

PW1 - 3500 W (bezciśnieniowy)
 PW2 - 3500 W (bezciśnieniowy)
 PW3 - 3500 W (bezciśnieniowy)
 PW4 - 3500 W (bezciśnieniowy)
 PW5 - 3500 W (ciśnieniowy)

Łącznie: **17.500 W**

- oprawa FINESTRA INOX LED 29W
- oprawa LATTE IP54 LED 19W
- plafon LED IP54 10W z czujnikiem zmiernych
- plafon LED IP54 10W z czujnikiem zmiernych i ruchu
- wentylator kanałowy z układem opóźniającym wyłączenie
- grzejnik elektryczny

Instalację oświetleniową i gniazd wykonać w tynku.
 Osprzęt z tworzywa wtykowy, w pomieszczeniach gospodarczych i w.c. wtykowy szczelny.
 Typy opraw zgodnie z opisem.
 Przekroje przewodów i wielkości zabezpieczeń zgodnie ze schematem ideowym zasilania.

**ochrona od porażień:
 samoczynne odłączenie w układzie TN-C-S**



nadzór projektowanie
branża elektryczna
jarosław szczęśny

ul. Bojańczyka 20/22 m 1 87-800 Włocławek
 nip 888-107-52-31
 tel 604 297 874
 e-mail jarek.szczesny@interia.pl

Obiekt:	Świetlica wiejska w Dębicach		
Adres:	dz. nr 32/41, obr. ewid. 0014 Ludwinowo Dębice, gm. Włocławek		
Inwestor:	Gmina Włocławek ul. Królewiecka 7, 87-800 Włocławek		
Tytuł rysunku:	Instalacja elektryczna		
Projektant:	inż. Jarosław Szczęśny upr. WBPP-AN-6386-5/46/81 Wk spec. instalacyjno-inżynierska w zakresie instalacji elektrycznych KUP/IE/2445/01	Podpis:	Branża: Elektryczna
			Skala: 1:100
			Data: 15.05.2020
			Nr rys. 1